

## KONSTRUKTION

---

<b>Erdgeschoss</b>	Fläche: ca. 60 m <sup>2</sup> Betonsohle Bodenbelastung: 1.000 kg/m <sup>2</sup>
<b>Obergeschoss</b>	Fläche: ca. 50 m <sup>2</sup> Beton-Estrich auf Blech Bodenbelastung: 300 kg/m <sup>2</sup>
<b>Aufbau</b>	Stahlgerüst, ab Werk mit Rostschutzanstrich
<b>Fassade</b>	Sandwichplatten PU von 80 bis 140 mm <b>Innenseite:</b> Stahlblech, verzinkt und pulverbeschichtet, Farbe hellgrau <b>Isolierung:</b> Polyurethanschaum der Klasse 5.2 <b>Aussenseite:</b> Stahlblech, verzinkt und pulverbeschichtet
<b>Dach</b>	Sandwichplatten PU 140 mm <b>Innenseite:</b> Stahlblech, verzinkt und pulverbeschichtet, Farbe hellgrau <b>Isolierung:</b> Polyurethanschaum der Klasse 5.2 <b>Aussenseite:</b> Stahlblech, verzinkt und pulverbeschichtet
<b>Tor</b>	Sektionaltor Typ SPU 40 N der Marke Hörmann, isoliert. Doppelwandige Plexiglasverglasung in Alurahmen, manuelle Steuerung. <b>Masse:</b> 4,00 m x 4,00 m

## GRUNDAUSSTATTUNG

---

<b>Wasser/ Sanitäranlagen</b>	Anschluss in jeder Box. Anschlussarbeiten und Zählereinbau zu Lasten des Mieters.  Einbau der Sanitäranlagen und Anschlussvorrichtung zu Lasten des Mieters.
<b>Gas</b>	Anschluss in jeder Box, jedoch nicht an jedem Standort verfügbar.
<b>Strom</b>	Stromkasten in jeder Box, bestückt mit FI-Schaltern 16A 30 mA dreipolig.
<b>Telefon</b>	Telefonanschluss in jeder Box.
<b>Treppen/Geländer</b>	In jeder Box vorhanden. Gerade oder mit Wendung, je nach Standort.
<b>Fenster</b>	Fenster mit PVC oder Aluminium Rahmen, je nach Standort. 4,00 m x 1,40 m mit Fensterbrett und Abschlussblenden.

## SONDERAUSSTATTUNG

---

<b>Türen</b>	Elektronantrieb des Sektionaltors mit Fernsteuerung.
<b>Internet</b>	An einigen Standorten ist ein Glasfaseranschluss verfügbar.
<b>Werbung</b>	Aufsteller am Eingang des Standortes oder Aufkleber auf den Scheiben des Sektionaltors je nach Standort möglich.
<b>Post</b>	Briefkasten
<b>Storen</b>	Einbau je nach Standort möglich.

## PARKPLATZ

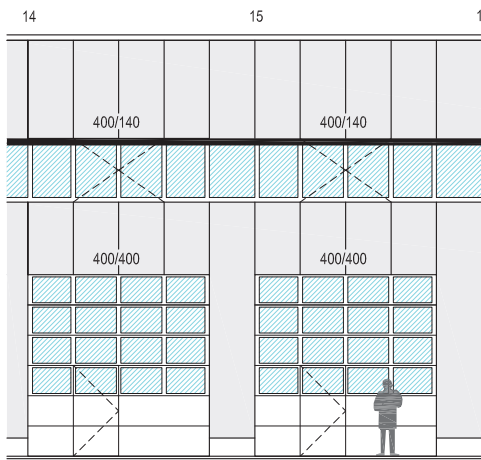
---

<b>Regelung</b>	Pro Box dürfen max. zwei Parkplätze erworben oder angemietet werden Je nach Verfügbarkeit können weitere Parkplätze angemietet werden.
<b>Masse</b>	2,50 m x 5,00 m

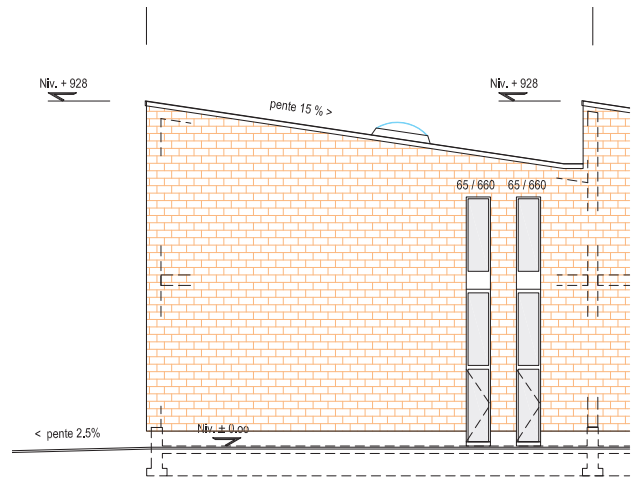
### Anmerkungen:

- > Die Farbangaben sind unverbindlich. Der Bauherr behält sich das Recht vor, diese jederzeit und ohne Ankündigung zu ändern.
- > Die Versetzung und/oder Streichung von Gas- und/oder Regenwasserleitungen ist nicht möglich.
- > Die Wände werden unbearbeitet geliefert, ohne Glättung und Putz.
- > Die Seitenwände und Strukturen werden ohne Fertigungsfugen geliefert. Das Auftreten von Rostflecken kann vorkommen und wird nicht in die Mängelliste aufgenommen.
- > Die Platten (Boden und Stockwerk) sind maschinengeglättet und werden unbearbeitet ohne Behandlung von Mikrorissen geliefert.
- > Standardfeuerschutz mindestens EI30.
- > Sollten die Dächer des Standorts mit Fotovoltaik Paneelen versehen sein, so werden im Technikraum Wechselrichter installiert. Diese Wechselrichter können Lärm verursachen.

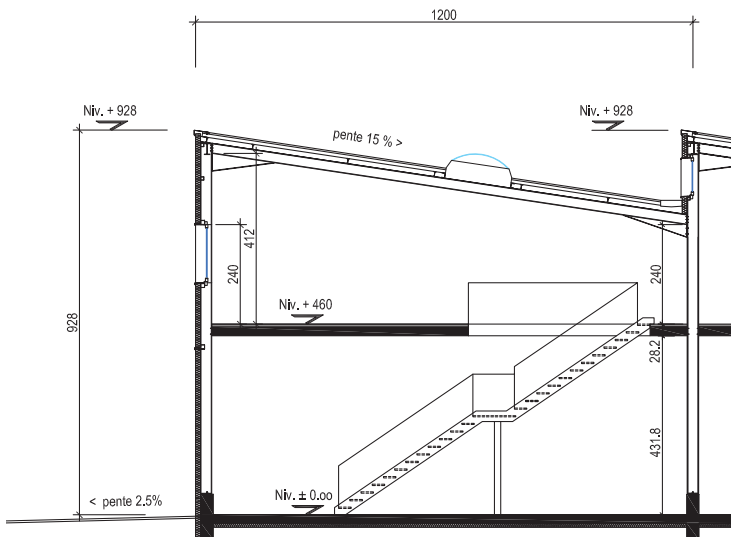
## VORDERANSICHT



## SEITENANSICHT



## QUERSCHNITT



## FLÄCHE EG

